

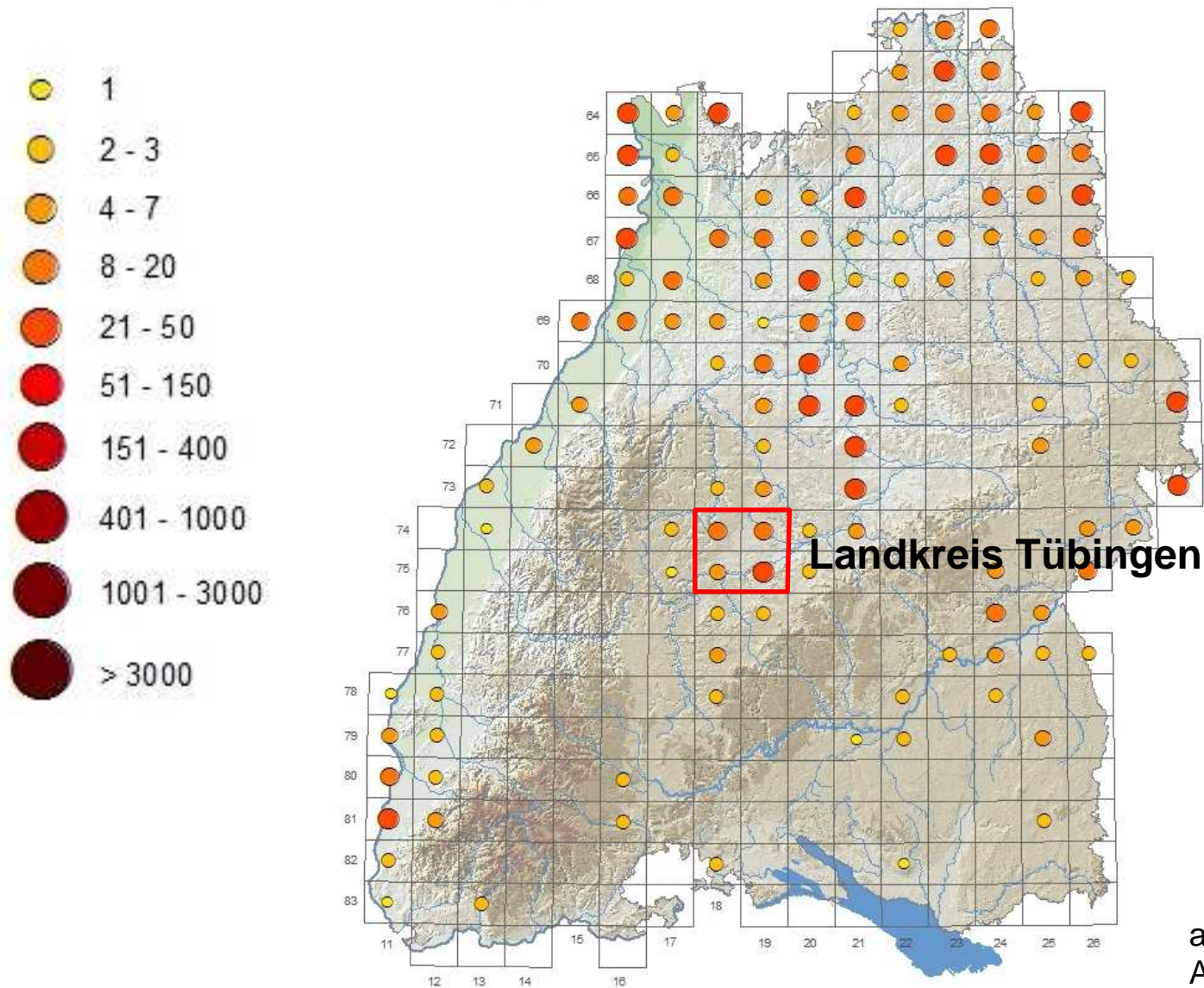
# Rebhuhnschutzprojekt im Landkreis Tübingen

Melanie Seidt



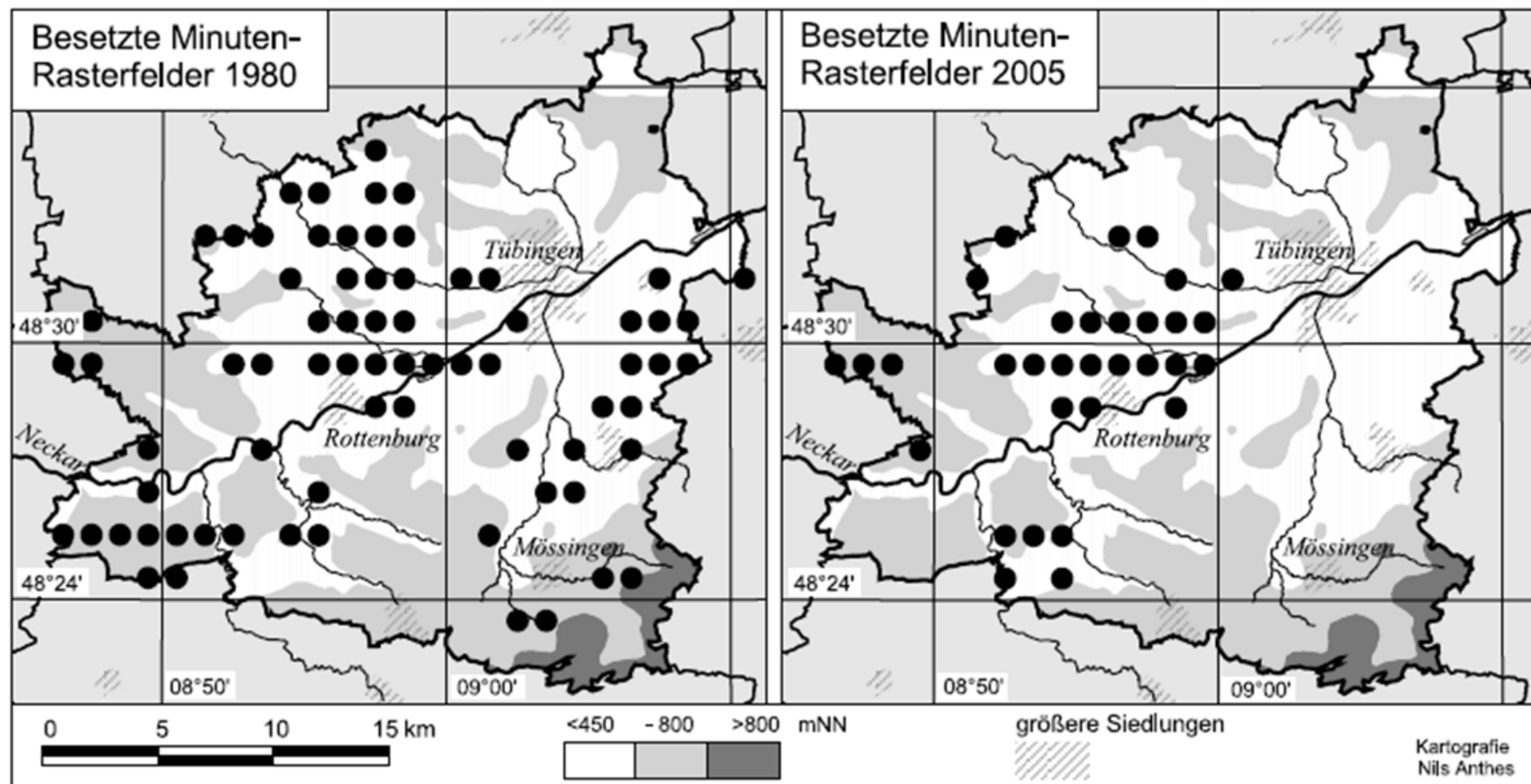
	<b>Europa (EBCC)</b>	<b>Rote Liste bedrohter Arten Deutschlands (2007)</b>	<b>Rote Liste bedrohter Arten BW (2015)</b>
<b>Status</b>		<b>Kategorie 2:</b> Stark gefährdet	<b>Kategorie 1:</b> Vom Aussterben bedroht
<b>Bestandsentwicklung</b>	Starke Abnahme > 94 % (1990 - 2010)	Starke Abnahme > 80 % (1993 - 2010)	Starke Abnahme > 50 % (seit 1980)

# Anzahl Rebhuhn Reviere pro Raster-Feld 2005 - 2009



aus: Gedeon et al. 2015,  
Atlas of German breeding  
birds, verändert

# Rebhuhnpopulation in Tübingen 1980 und 2005



aus: Kratzer 2007

## **Erwartungen**

- Rückgang des Verbreitungsgebiets
- Rückgang der Populationsgröße

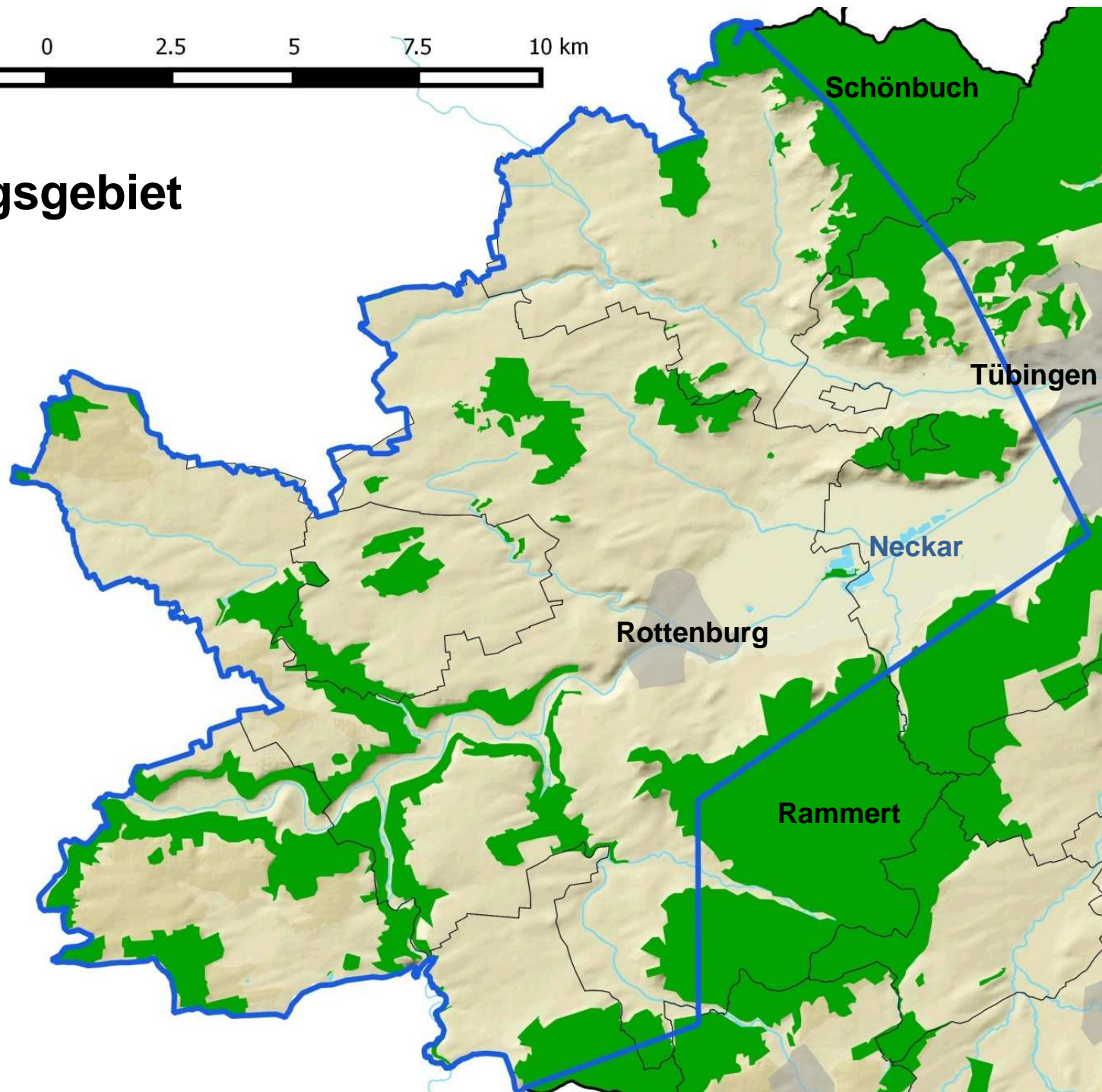
## **Fragestellungen (Auszug)**

- (1) Wo ist das Rebhuhn aktuell im Landkreis Tübingen verbreitet?
- (2) Wie hat sich die Populationsgröße des Rebhuhns im Landkreis Tübingen seit den letzten 35 Jahren verändert?



2.5 0 2.5 5 7.5 10 km

# Untersuchungsgebiet



## **Fragestellungen**

**(1) Wo ist das Rebhuhn aktuell im Landkreis Tübingen verbreitet?**

(2) Wie hat sich die Populationsgröße des Rebhuhns im Landkreis Tübingen seit den letzten 35 Jahren verändert?

# Kartierung mit Klangattrappe



Abenddämmerung

März - April



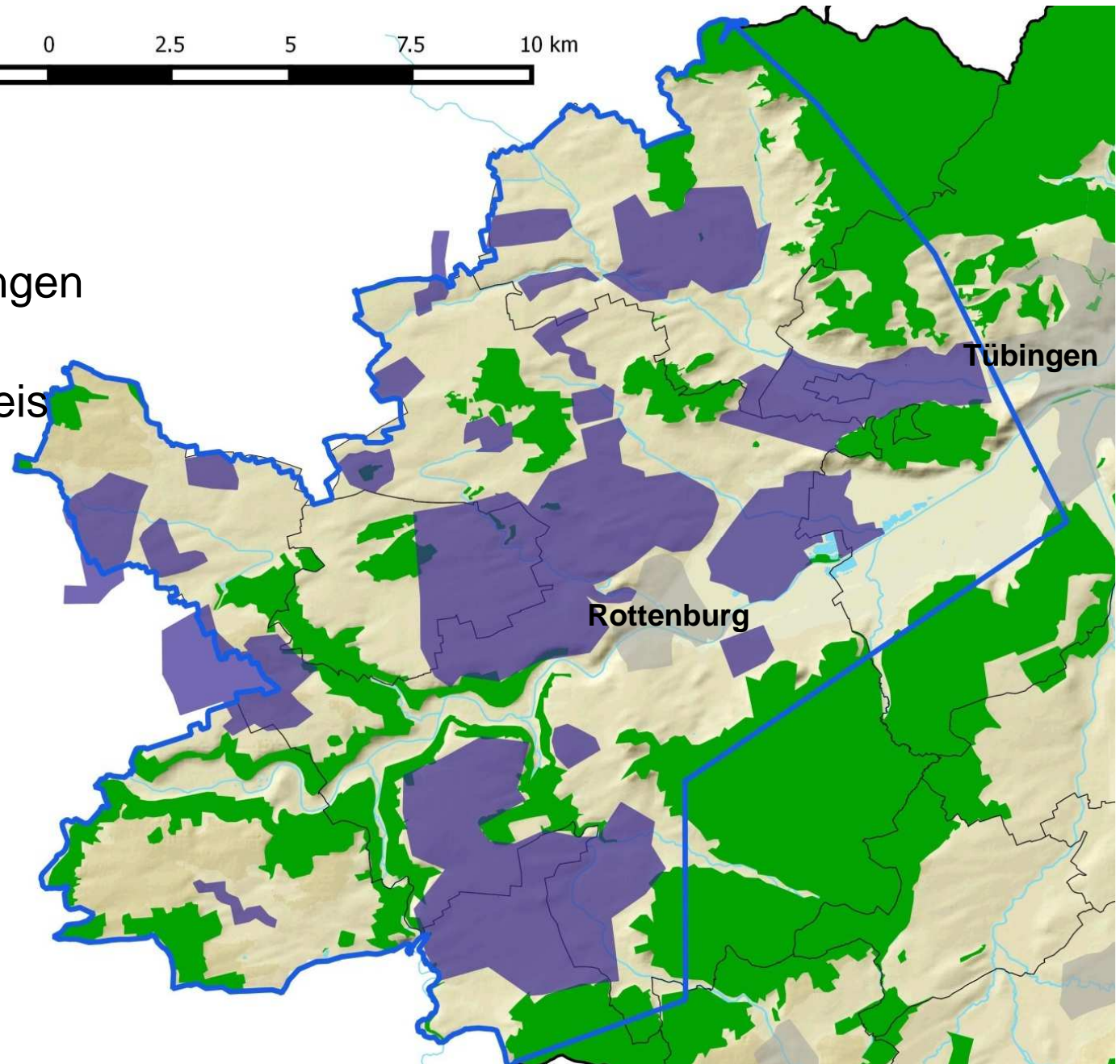




## Kartierte Fläche

94.45 km<sup>2</sup>

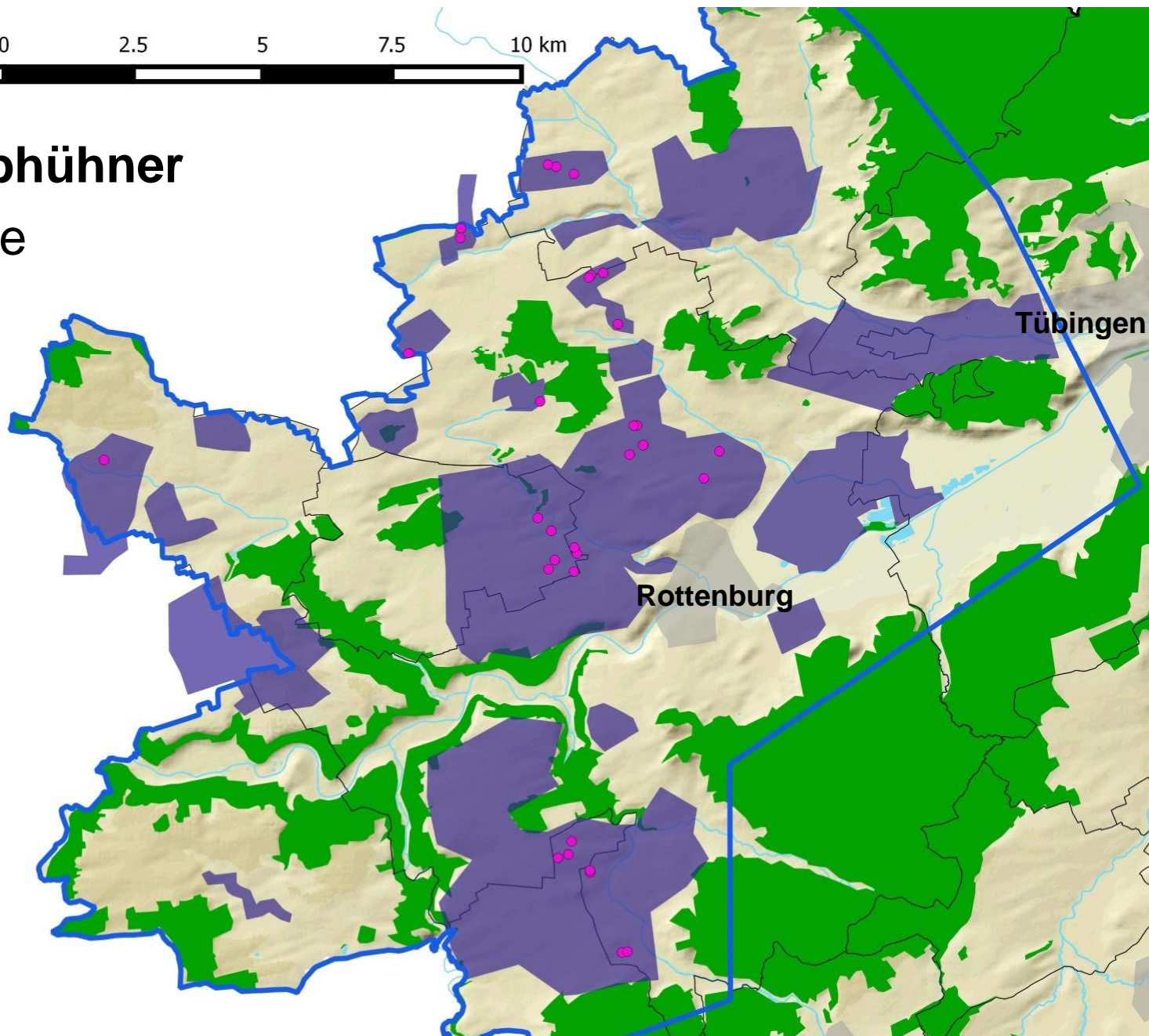
- Synchronkartierungen
- Hinweise im gesamten Landkreis nachgehen (Jägerumfrage, Datensammlung)
- Kartierung im gesamten Gebiet





# Kartierte Rebhühner

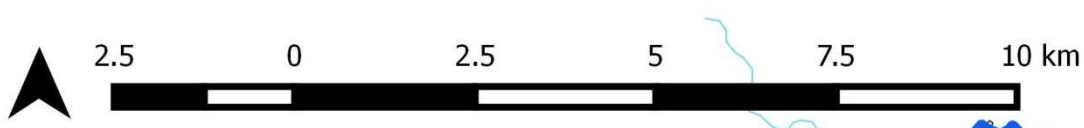
n = 33 Reviere



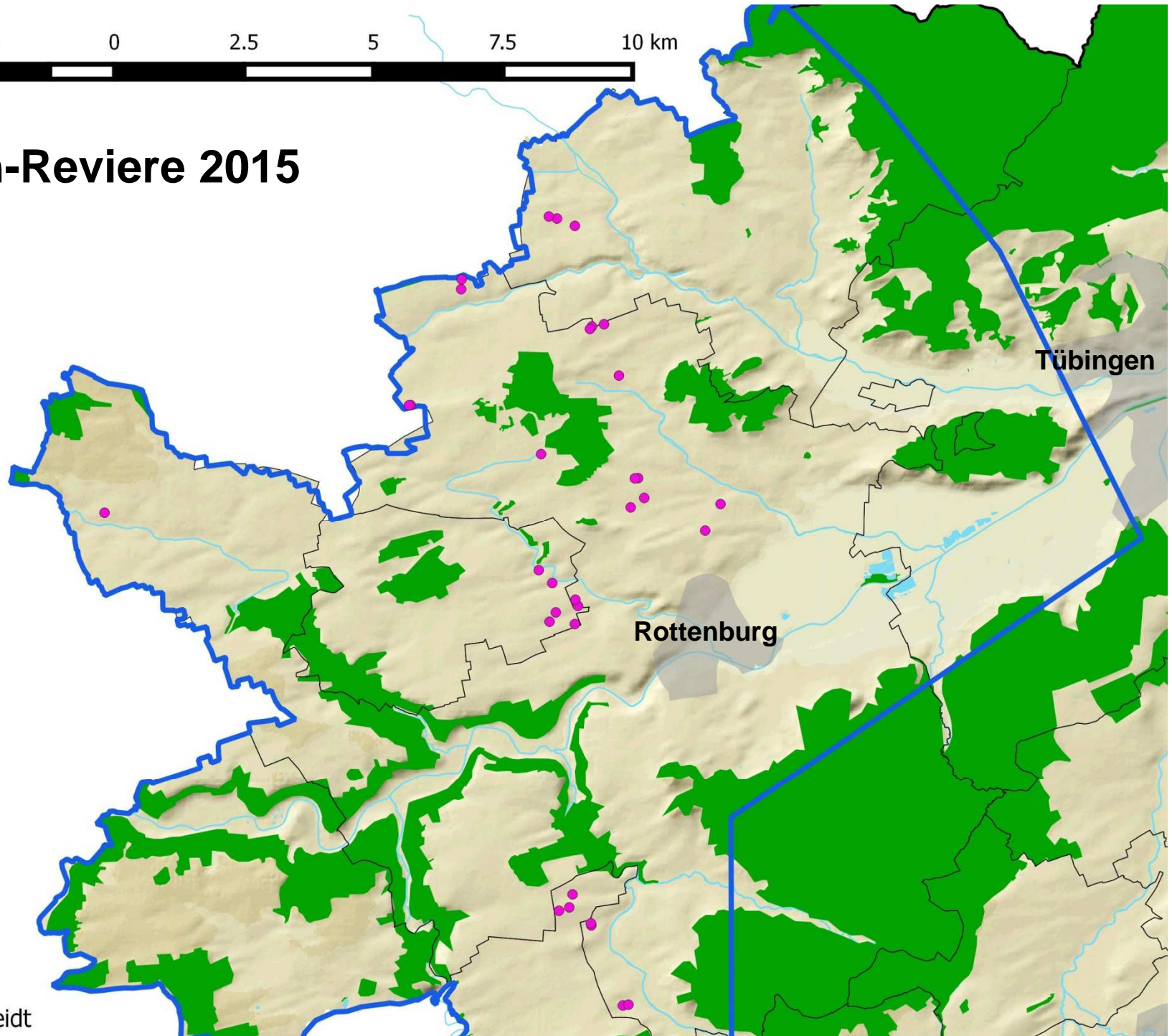
## Fragestellungen

(1) Wo ist das Rebhuhn aktuell im Landkreis Tübingen verbreitet?

**(2) Wie hat sich die Populationsgröße des Rebhuhns im Landkreis Tübingen seit den letzten 35 Jahren verändert?**



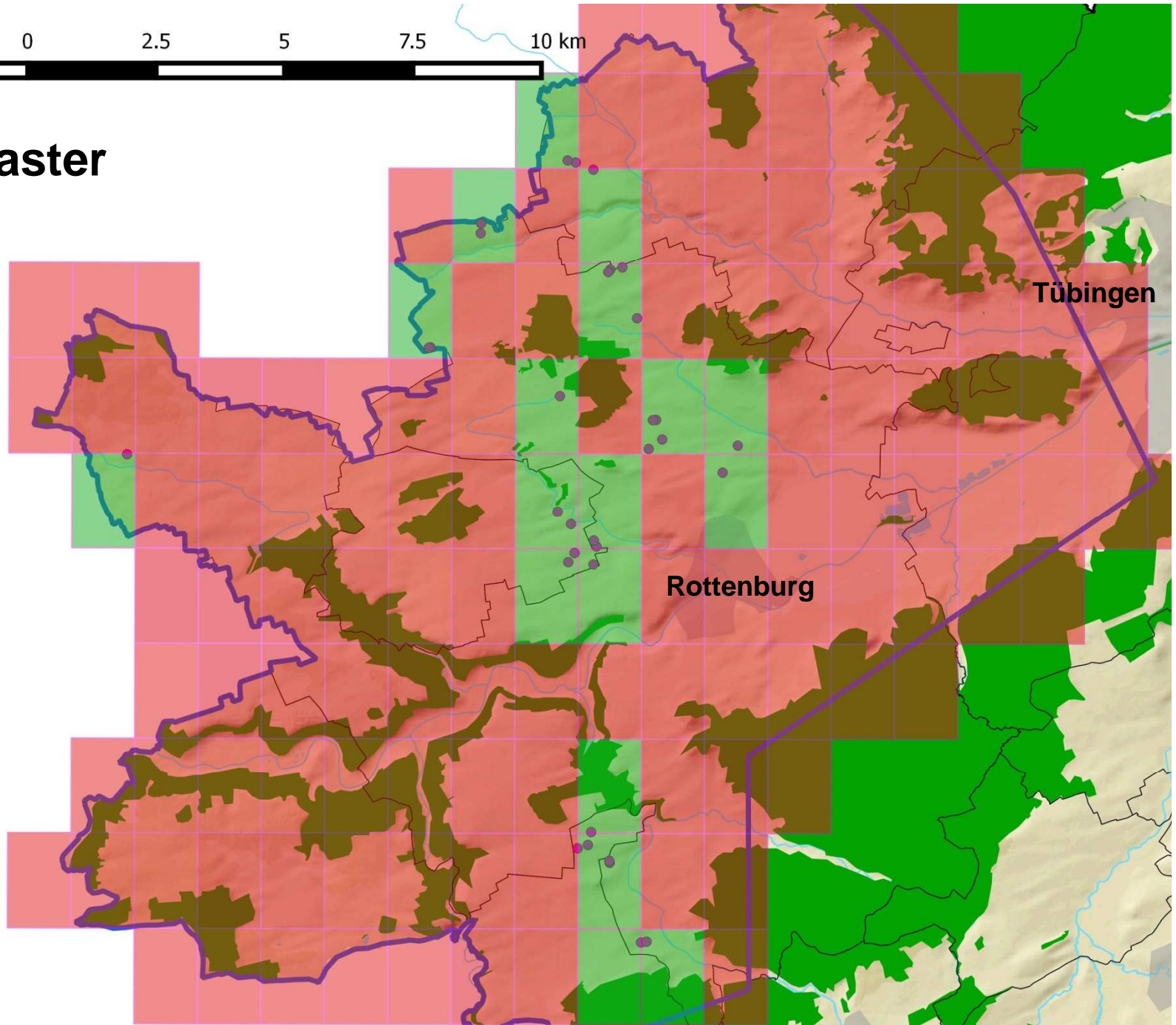
# Rebhuhn-Revierere 2015

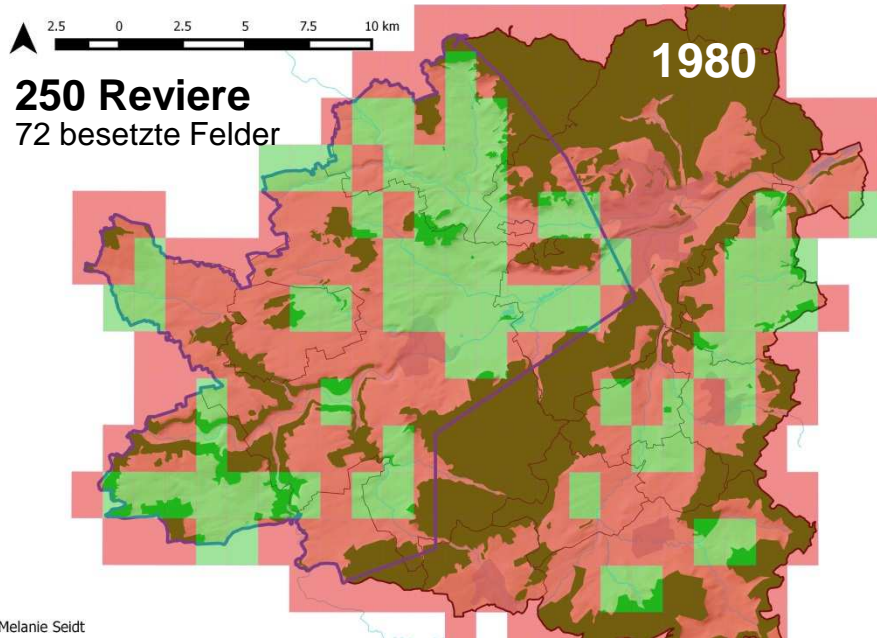


Melanie Seidt

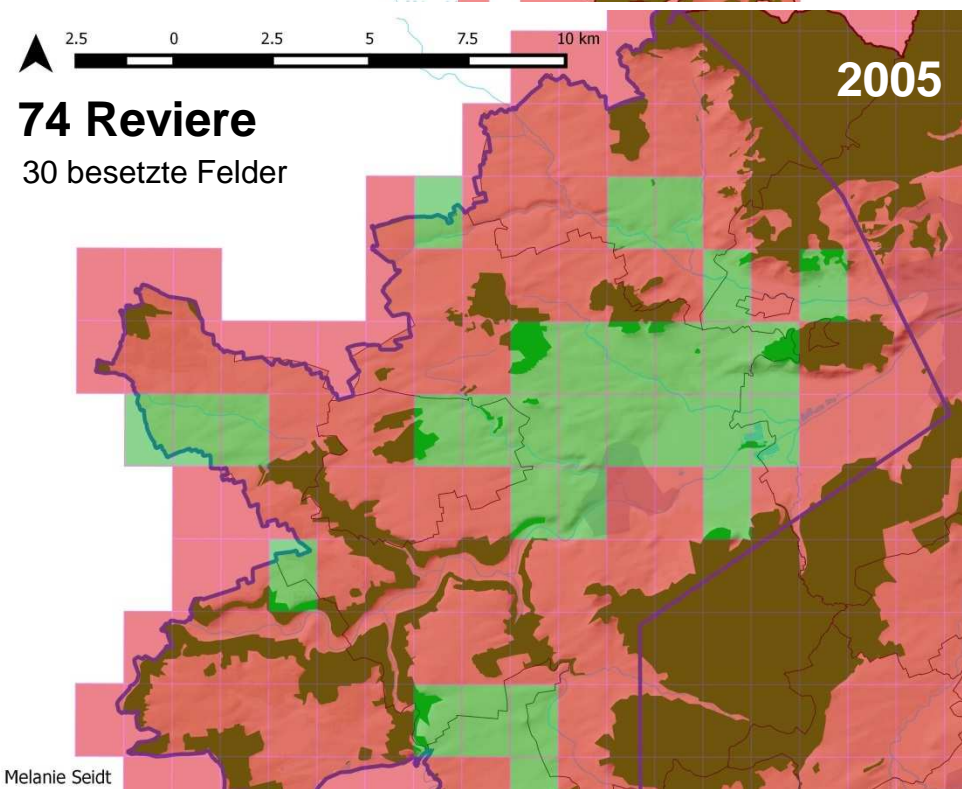


# Minutenraster

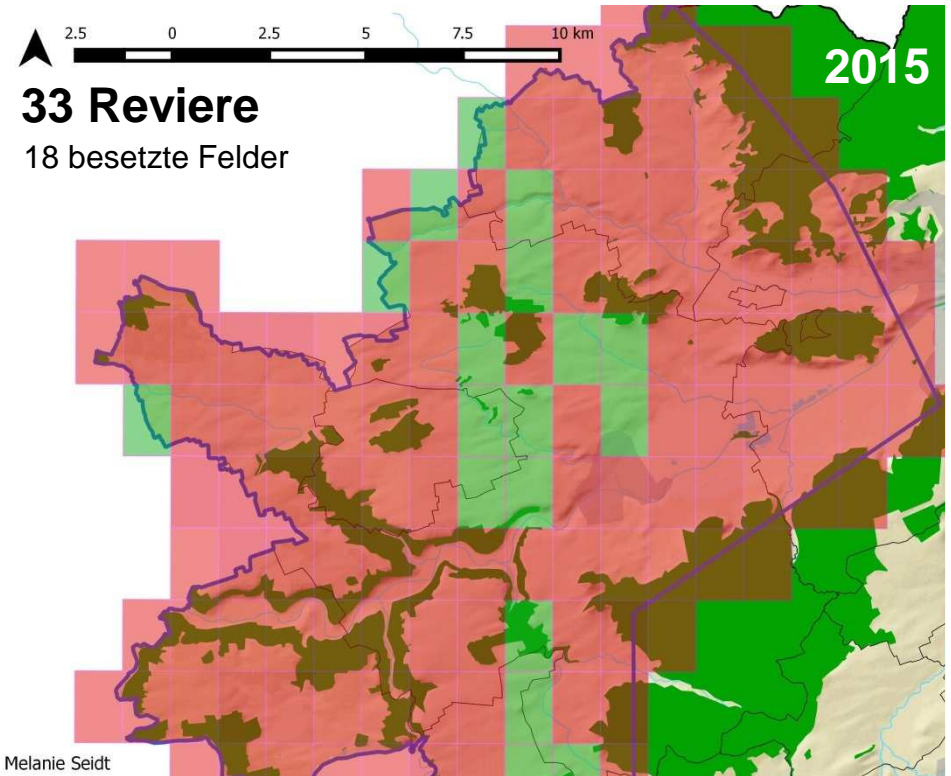




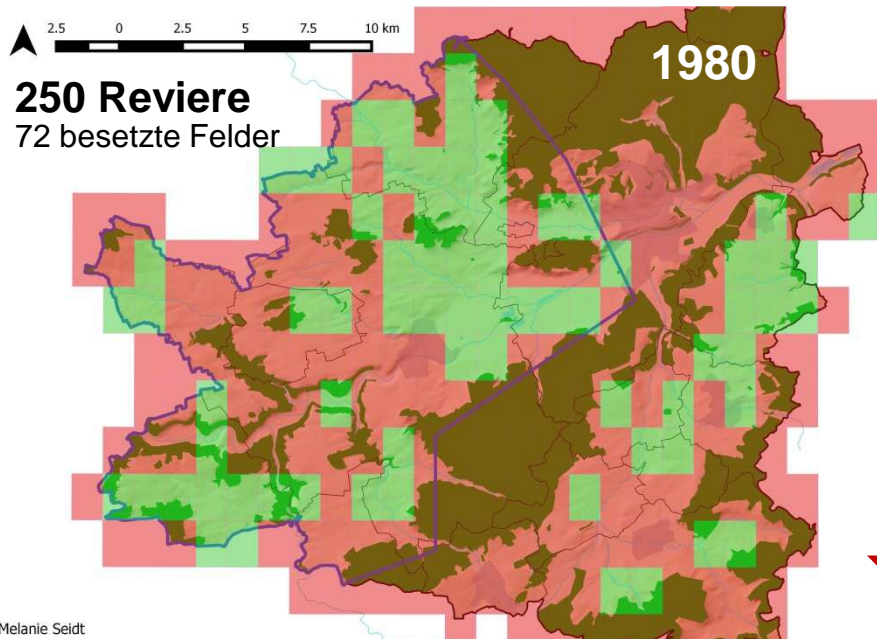
Melanie Seidt



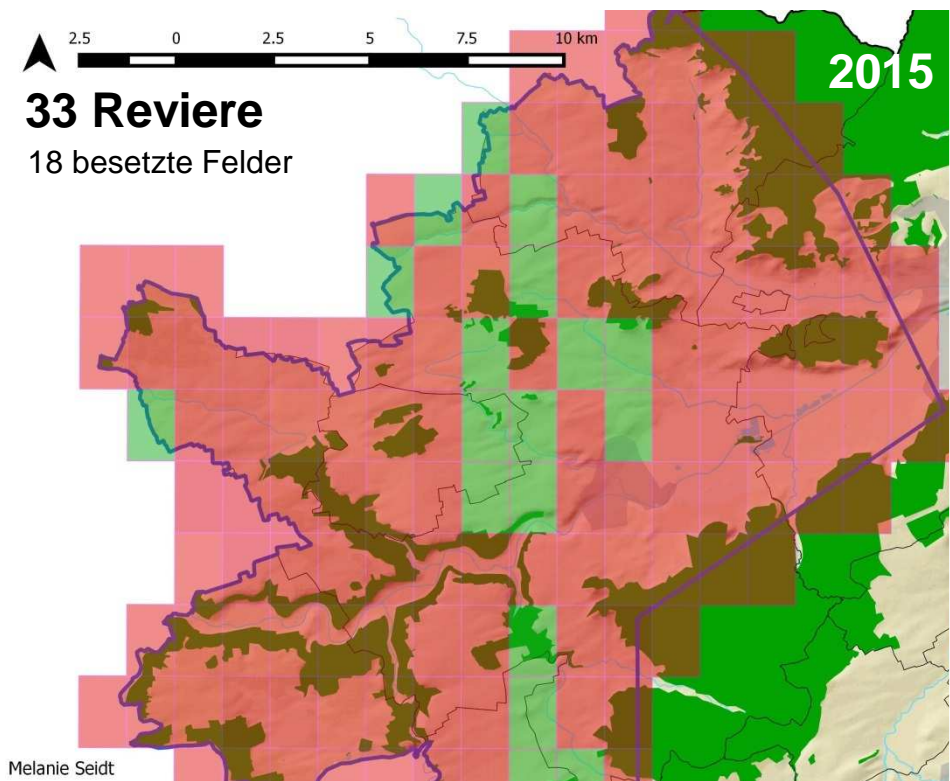
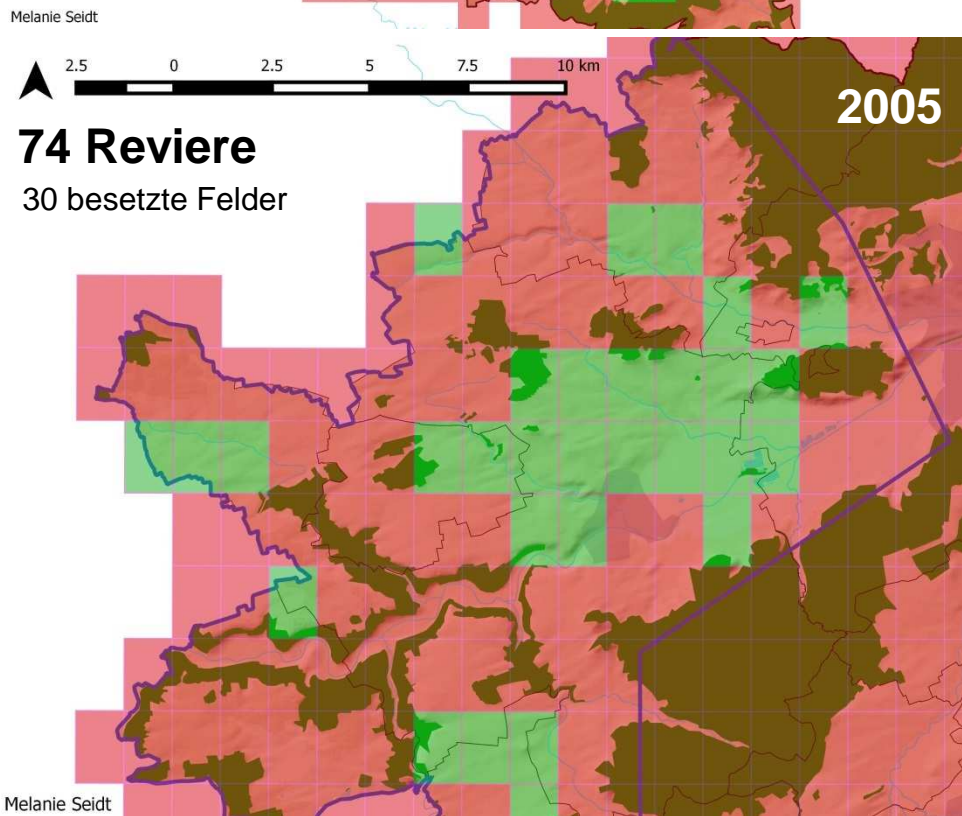
Melanie Seidt

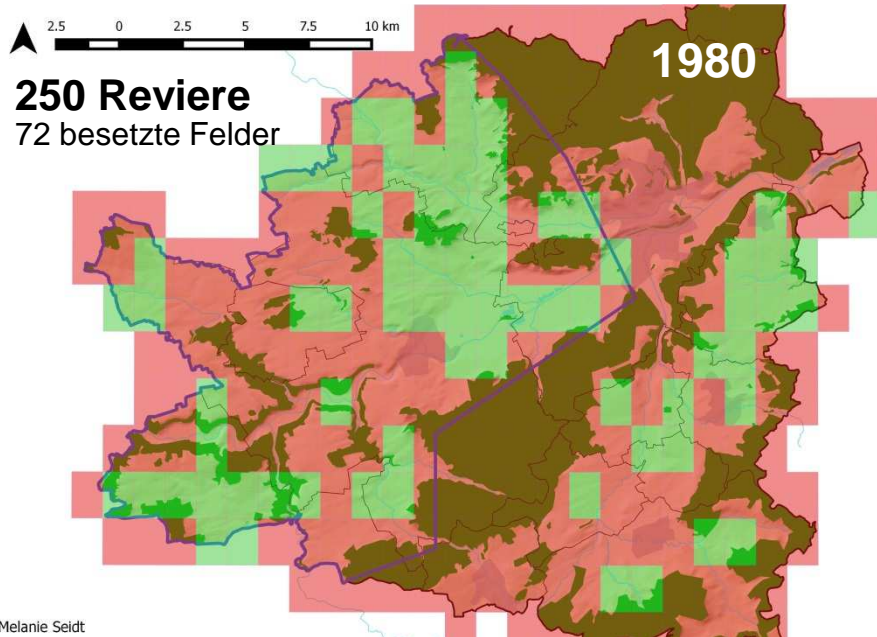


Melanie Seidt



Reviere: - 60 %  
 Besetzte Felder: - 58 %

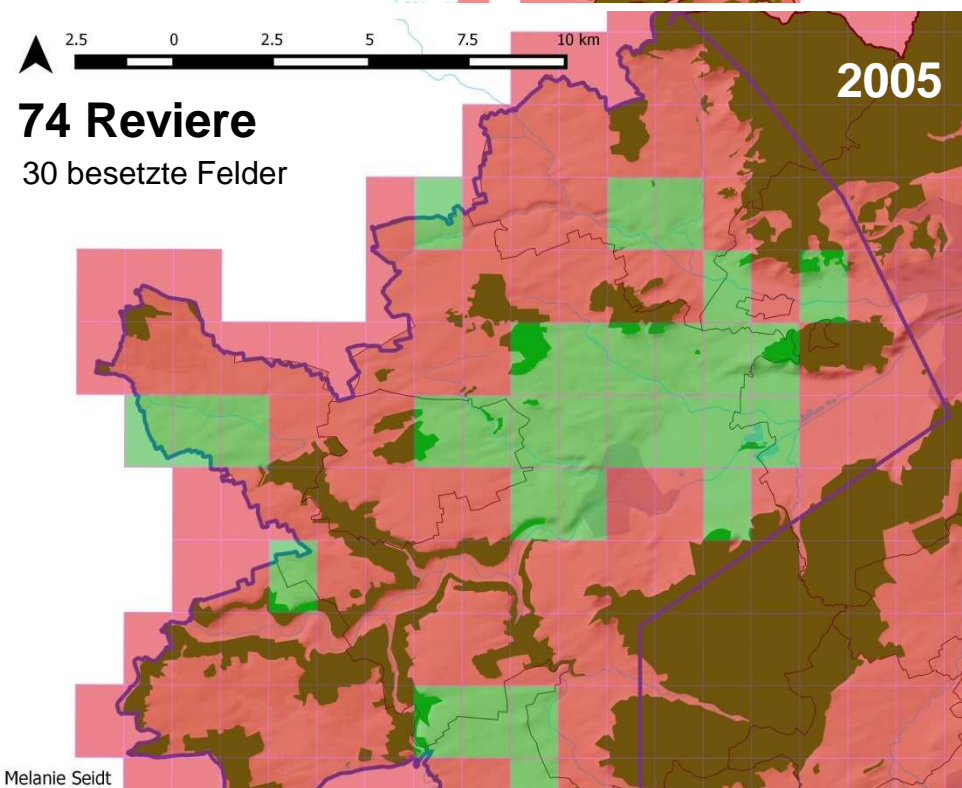




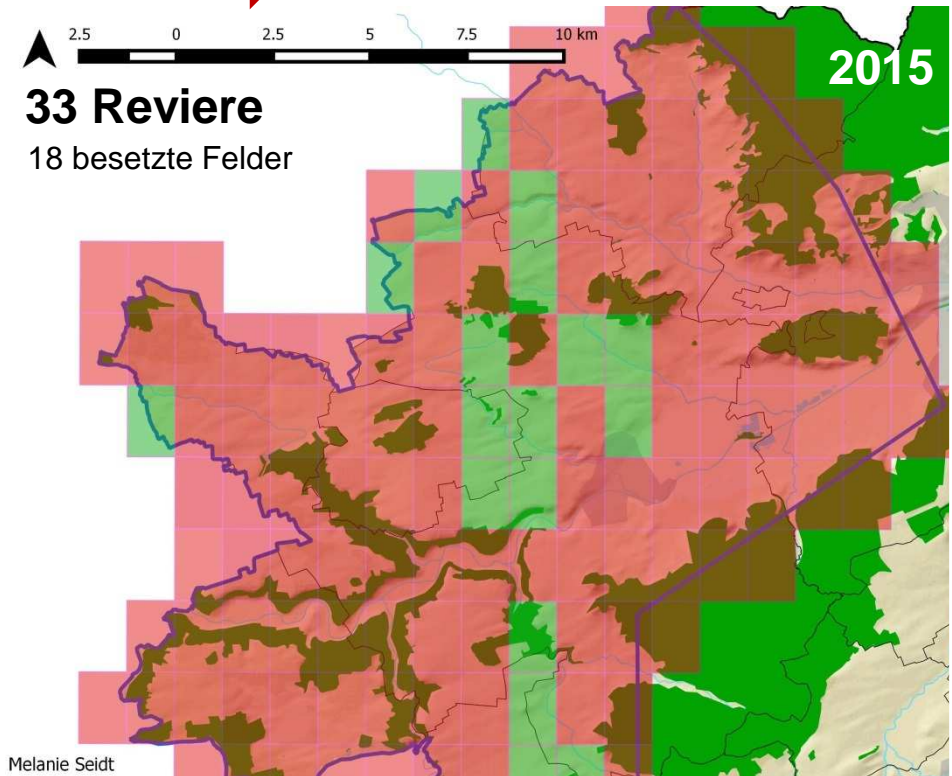
Reviere: - 55 %  
Besetzte Felder: - 40 %



Melanie Seidt

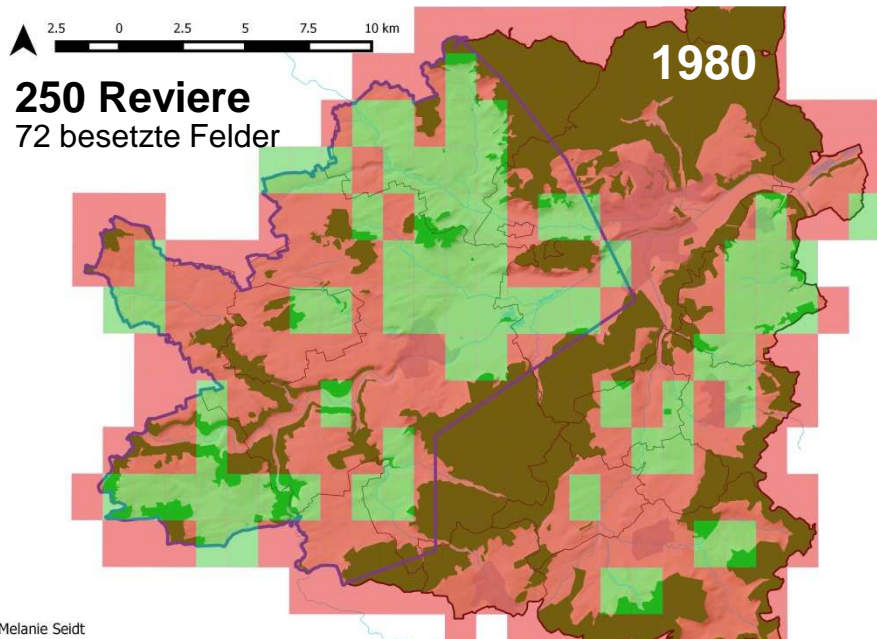


Melanie Seidt

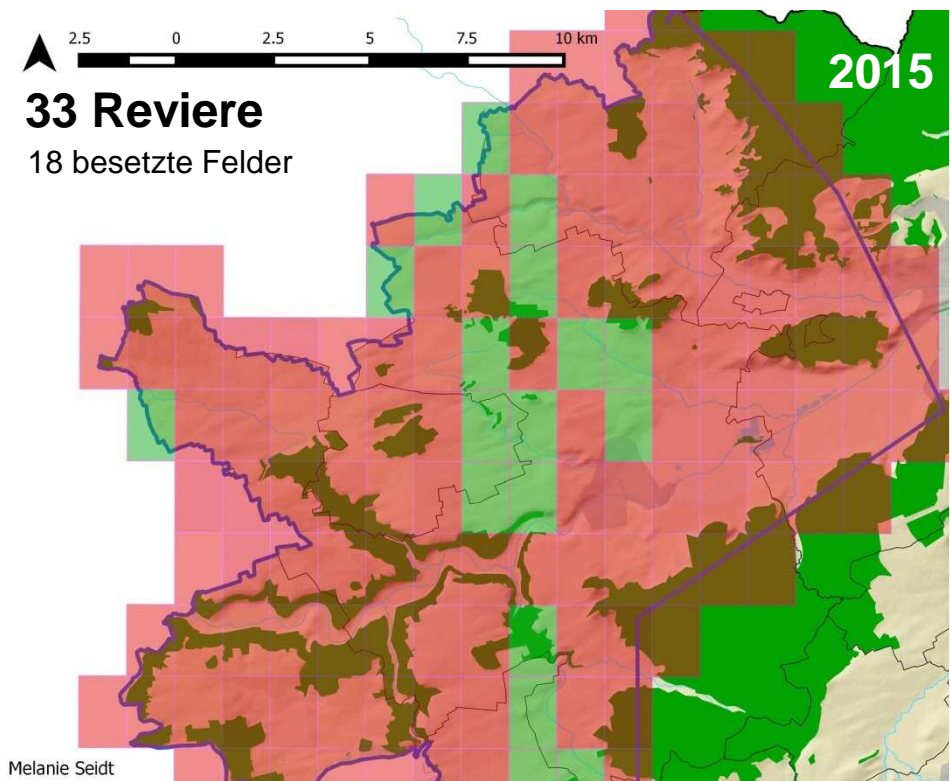
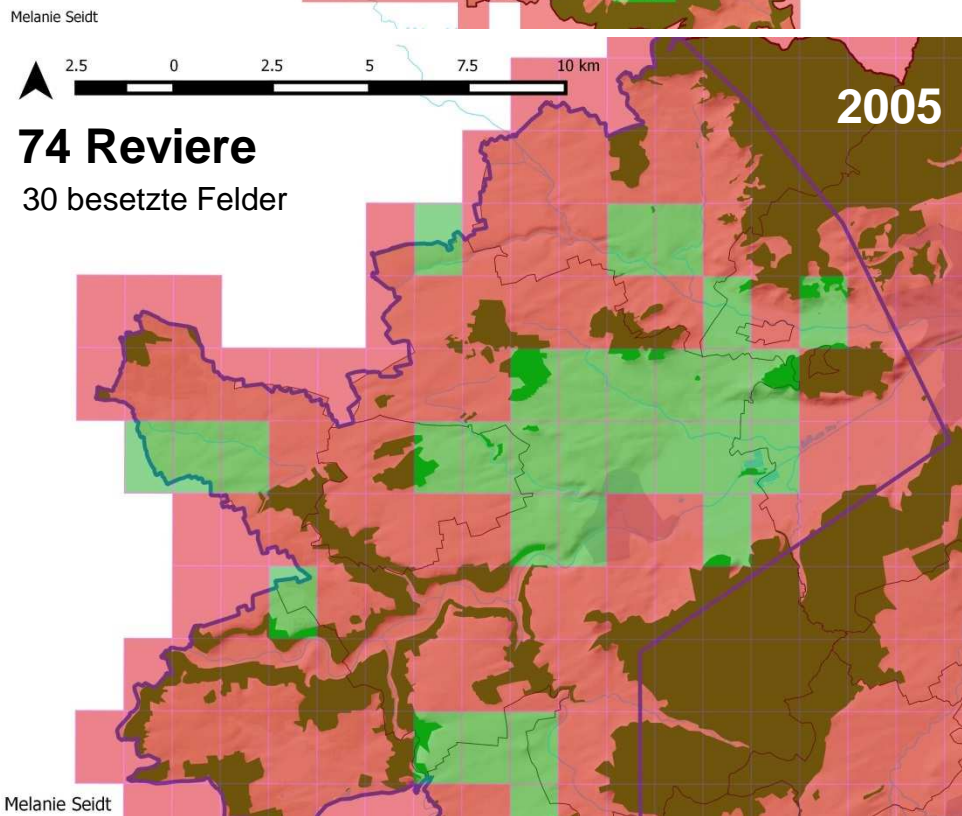


Melanie Seidt

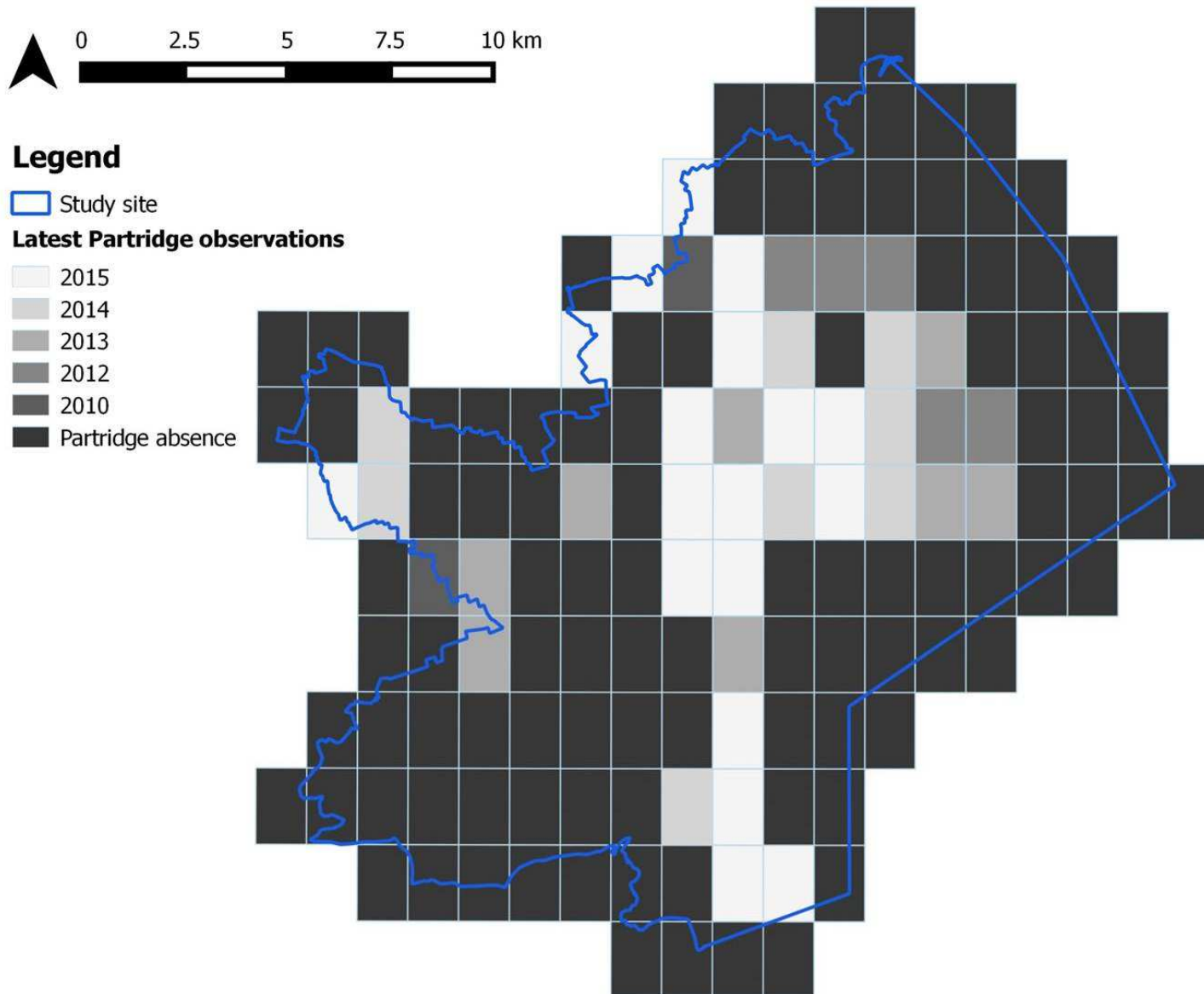




Reviere: - 87 %  
 Besetzte Felder: - 75 %



# Arealverlust seit 2010



## Zusammenfassung

- Aktuell 33 Rebhuhnreviere in Tübingen
- Arealrückgang seit 1980: - 75 %
- Populationsrückgang seit 1980: - 87 %

# Vielen Dank!

**Nils Anthes** (Projektermöglichung, -planung, -umsetzung, Auswertung, Daten, Synchronzählungen)

**Rudi Kratzer** (Datengrundlage, Synchronzählungen, großes Gebiete kartiert)

**Sabine Geißler-Strobel & Florian Straub** (Projektplanung, -umsetzung, Auswertung, Daten, große Gebiete kartiert, Synchronzählungen)

**Mathias Kramer** (Projetplanung, Daten, Synchronzählungen)

**Heribert Baur** (großes Gebiet kartiert, Synchronzählungen)

**Rainer Gottfriedsen** (Daten, Synchronzählungen)

**Bernhard Herrmann & Rottenburger Jäger** (Fragebogen, Hegeringabend, Synchronzählung)

**Dietmar Zug & Michael Stauss** (Daten)

**Eva Böhler, Jenny Theobald, Tobias Gerlach, Chhaya Krüger, Andreas Gess, Nils Agster, Oliver Elsässer, Svenja Block, Paul Mann, Karin von Hacht, Alexander Holstein, Elias Stich, Günther Steinbrück, Anton Stamenov, Barbara Eckel, Tobias Mohr, Andreas Zeitler, Desiree Kovacs, Melina Frenzel & Interessensgemeinschaft Vogelschutz Hirrlingen** (Synchronzählungen)

**Danke für die  
Aufmerksamkeit!**



25.02.2016

Melanie Seidt

21

from: <https://naturfotografen-forum.de>